



Одноэтажные здания
Полнокомплектные здания в соответствии
с Вашими индивидуальными потребностями



Содержание

- Страница 4-5: Здания точно по размерам
- Страница 5: СИПРИОН (CYPRION)
- Страница 6: Несущие стальные конструкции
- Страница 7: Кровельные системы
- Страница 8: Стеновые системы
- Страница 9: Теплоизоляция, Межэтажные перекрытия, Подкрановые балки, Аксессуары
- Страница 10-11: Примеры построенных объектов



Здания точно по размерам

Одноэтажные здания Astron предоставляют безграничные возможности в строительстве, а также соответствуют Вашим индивидуальным архитектурным и строительным потребностям.

ОДНОЭТАЖНЫЕ ЗДАНИЯ ASTRON:

Lindab-Astron проектирует и производит одноэтажные полнокомплектные здания из металлических конструкций. Здания Astron предназначены для ведения самой разнообразной производственной и коммерческой деятельности: заводы, склады, спортивные комплексы, торговые центры, офисы, логистические центры, автосалоны и авиационные ангары. Здания Astron представляют собой универсальную строительную систему, которая позволяет интегрировать в здание и традиционные строительные материалы, такие как камень, кирпич, стекло, дерево и бетон. Широкий выбор типов панелей и цветов позволяет обеспечить привлекательный внешний вид зданий Astron. Таким образом, Ваше здание всегда будет соответствовать Вашим требованиям.

В КОМПЛЕКТ ПОСТАВКИ ЗДАНИЯ ASTRON ВХОДЯТ:

- Все элементы основного и дополнительного несущих каркасов;
- Подкрановые балки;
- Межэтажные перекрытия;
- Кровельная система по Вашему выбору;
- Стеновая система по Вашему выбору;
- Внутренняя стеновая система;
- Широкий выбор специально разработанных аксессуаров;
- Термическая и/или акустическая теплоизоляция ASTROTHERM.

ПРЕИМУЩЕСТВА:

- Выполнение архитектурных требований
- Гибкость в выборе размеров здания
- Свободный пролет без промежуточных опор от 10 до 100 м
- Несколько видов стеновых и кровельных систем на Ваш выбор
- Фиксированные сроки и бюджеты, а также минимальные эксплуатационные затраты
- Оптимальное использование пространства и возможность расширения
- Эффективная тепло- и звукоизоляционная система
- Система контроля качества сертифицирована EN ISO 9001:2000



ПРОГРАММНЫЙ ПРОДУКТ СИПРИОН (CYPRION)

Lindab-Astron и все Партнеры-Строители используют в своей работе уникальный программный продукт CYPRION (СИПРИОН), предназначенный для точного расчета стоимости и моментальной визуализации зданий Astron. Уникальность данного программного продукта состоит в том, что CYPRION (СИПРИОН) не только рассчитывает точную стоимость и вес здания, но также определяет количество необходимого транспорта, монтажных человеко- и краночасов, выдает реакции на фундамент и разрабатывает двух- и трехмерные модели здания в режиме реального времени. Благодаря CYPRION (СИПРИОН) доступны также следующие возможности:

CYPRION-ALLPLAN

Простым щелчком мыши по иконке ALLPLAN запускается графическая программа, которая создает трехмерные изображения зданий. Партнер-Строитель может быстро и без каких-либо затруднений показать Заказчику реалистичный, интерактивный внутренний и внешний вид здания, что дает возможность увидеть все цвета и детали здания, а также преобразовать полученное изображение в рабочий макет строительной площадки.

DIAL-ASTRON

Данное приложение CYPRION (СИПРИОН) рассчитывает процент времени рабочего дня, в течение которого нет необходимости использовать искусственное освещение внутри здания. Помимо этого данный инструмент возможно использовать с целью определения необходимого количества окон и светопрозрачных фонарей для оптимизации степени освещенности здания.

e.techman

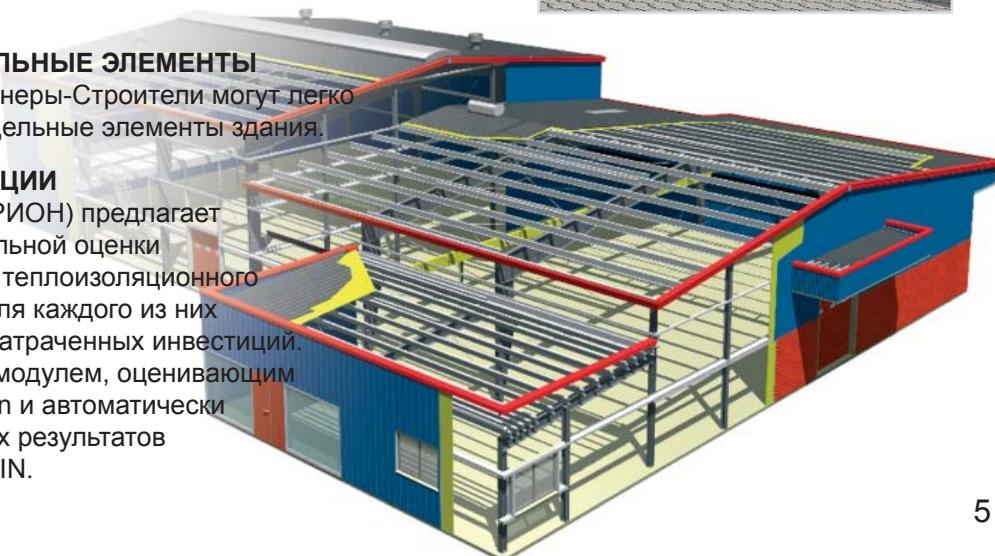
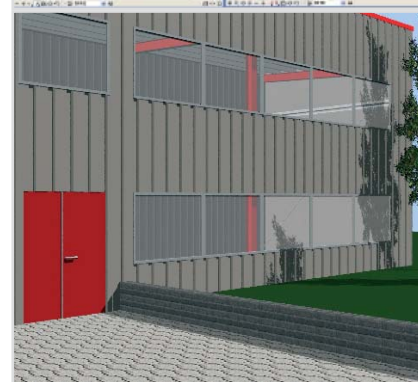
Lindab-Astron предоставляет Партнерам-Строителям простой в использовании электронный каталог унифицированных узлов конструкций с возможностью визуализации в режиме реального времени.

РАЗМЕЩЕНИЕ ЗАКАЗА НА ОТДЕЛЬНЫЕ ЭЛЕМЕНТЫ

В данном разделе программы Партнеры-Строители могут легко и доступно разместить заказ на отдельные элементы здания.

ЭФФЕКТИВНОСТЬ ТЕПЛОИЗОЛЯЦИИ

В данном разделе CYPRION (СИПРИОН) предлагает возможность проведения сравнительной оценки эффективности различных толщин теплоизоляционного материала на основании расчета для каждого из них приблизительного срока возврата затраченных инвестиций. CYPRION (СИПРИОН) соединен с модулем, оценивающим энергоэффективность зданий Astron и автоматически проводящим сравнение полученных результатов с установленными требованиями DIN.



НЕСУЩИЕ СТАЛЬНЫЕ КОНСТРУКЦИИ

Несущие стальные конструкции представляют собой колонны и балки, изготовленные из сварного или горячекатанного профиля, а также прогоны стен и кровли из холоднокатанной оцинкованной стали.

ОСНОВНЫЕ НЕСУЩИЕ КОНСТРУКЦИИ:

Основной несущий каркас – это ансамбль структурных элементов, передающих внешние нагрузки на фундамент.

Промежуточная рама представляет собой замкнутую раму, состоящую из сварных двутавровых профилей со сплошной стенкой. В случае 2-х, 3-х и 4-х пролетного здания применяются трубчатые либо двутавровые горячекатаные промежуточные колонны или колонны из составных сварных профилей. Ансамбль дополняют раскосы, крепежные болты и болты анкерных креплений.

В общем случае промежуточная рама закреплена шарнирно у основания. При необходимости она может быть установлена жесткозакрепленной.

Защитное покрытие:

- Все конструкции подвергаются дробеструйной обработке, градус SA 2.5.;
- Все элементы основного несущего каркаса покрываются слоем грунтовой краски (красной, синей или серой, толщиной от 80 микрон) с целью их защиты в процессе транспортировки и монтажа;
- Дополнительно на заказ элементы конструкции могут быть покрыты отделочным слоем защищающей от коррозии краски толщиной 100 микрон.

ВТОРОСТЕПЕННЫЕ НЕСУЩИЕ КОНСТРУКЦИИ:

Дополнительный несущий каркас – ансамбль элементов, непосредственно несущих панели кровельной и стеновой систем, передающий климатические и дополнительные нагрузки на основной несущий каркас:

- Кровельные прогоны;
- Стеновые прогоны;
- Элементы обрамления проемов;
- Стеновые и кровельные прогоны выполнены из холодногнутого оцинкованного Z-профиля;
- Фиксация осуществляется с помощью оцинкованных болтов;
- Проемы выполнены в основном из оцинкованных холодногнутых L-, C-, U- и Z-профилей, используемых для создания рам и распорок.



ПРЕИМУЩЕСТВА:

- Эстетичный внешний вид конструкций
- Оптимальный свободный объем
- Легко перепрофилируется в зависимости от назначения здания
- Быстрый, легкий и надежный монтаж
- Возможность прокладки кабелей по прогонам
- Цинкование всех элементов второстепенного несущего каркаса



КРОВЕЛЬНЫЕ СИСТЕМЫ

В зависимости от Ваших потребностей в комплект здания Astron могут входить различные типы кровельных систем:

КРОВЛИ ПОЛИСТОВОЙ СБОРКИ:

LPR1000

Кровля LPR1000 – стальные профилированные панели, зафиксированные с внешней стороны с помощью саморезов; герметичность стыков обеспечивается герметиком и неопреновыми заглушками. Кровля LPR1000 возможна в трех эффективных системах:

- однослойная кровельная система с Изоблоком (Isobloc) или без него;
- однослойная кровельная система с доп. каркасом (Insulation bridge);
- двухслойная кровельная система (внутренняя панель гладкая или перфорированная).

ФАЛЬЦЕВАЯ КРОВЛЯ:

LMR600

Фальцевая кровля устанавливается на прогонах кровли при помощи универсального двойного неподвижного фальца и подвижных клипов, обеспечивающих перемещение панелей в продольном направлении при тепловом расширении и предотвращает повреждения кровли. Кровля LMR600 образует три эффективные кровельные системы:

- однослойная кровельная система с Изоблоком (Isobloc) или без него;
- однослойная кровельная система с доп. каркасом (Insulation bridge);
- двухслойная кровельная система (внутренняя панель гладкая или перфорированная).

СЭНДВИЧ-ПАНЕЛИ:

POLAR

Панели POLAR состоят из двух профилированных стальных листов с полимерным покрытием, между которыми расположен слой теплоизоляционного материала из инжектированного слоя пенополиуретана, не содержащего CFC, или слоя минеральной ваты. В кровельной системе POLAR могут быть выбраны различные типы и толщины кровельных панелей.

КРОВЕЛЬНЫЕ СИСТЕМЫ ПОД МЯГКУЮ КРОВЛЮ:

MULTITEC

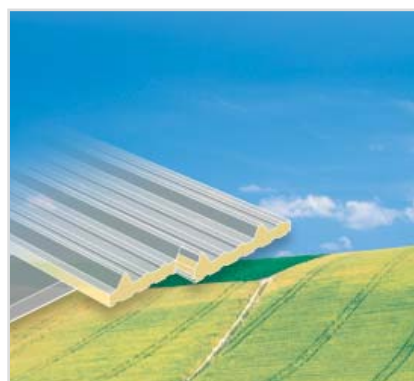
Профилированные стальные панели MULTITEC крепятся на прогонах кровли. Система включает все необходимые элементы в т.ч. парапеты. Применяется на зданиях с уклоном кровли 2–3%.

SPACETEC

Панели SPACETEC не нуждаются в прогонах кровли. Компрессионные элементы установлены на нижних полках ригелей для передачи ветровых нагрузок от ветровых связей. Каркас проемов скрыт в толщине панели. Применяется на зданиях с уклоном кровли 2–3%.

ПРЕИМУЩЕСТВА:

- Прекрасно адаптированы к конструкциям Astron
- Быстрый, легкий и надежный монтаж
- Большое количество специально разработанных аксессуаров
- Широкий выбор цветов и покрытий
- Высокие параметры термической и акустической изоляции (в зависимости от спецификации мягкой кровли)



СТЕНОВЫЕ СИСТЕМЫ

В зависимости от архитектурных особенностей и Ваших требований к устройству фасадов поставка здания Astron может комплектоваться различными типами стеновых систем. Все предлагаемые стеновые системы могут комбинироваться с традиционными материалами, такими как камень, дерево или стекло.

LPA900 / LPD1000:

Стеновые системы LPA900 – LPD1000 состоят из стальных профилированных панелей, зафиксированных на стеновых прогонах с помощью сверлящего самореза, оснащенного нейлоновой головкой, совпадающей по цвету с цветом панели.

Стеновые системы LPA900 – LPD1000 образуют три эффективные стеновые системы:

- однослойная стеновая система с Изоблоком (Isobloc) или без него;
- однослойная стеновая система с дополнительным каркасом (Insulation bridge);
- двухслойная стеновая система (внутренняя панель гладкая или перфорированная).



SINUTEC:

Стеновая система SINUTEC состоит из профилированных волнистых стальных листов, закрепленных при помощи винтов-саморезов на вспомогательном каркасе несущей конструкции здания.

POLAR:

Стеновая система POLAR основана на применении вертикальных сэндвич-панелей, которые крепятся на стеновых прогонах при помощи шурупов с нейлоновыми головками в цвете внешней поверхности панели, видимых или скрытых в межпанельных стыках.



SINUTHERM:

Стеновая система SINUTHERM состоит из горизонтальных стальных сэндвич-панелей, которые крепятся на вертикальных элементах дополнительного несущего каркаса с помощью винтов-саморезов, скрытых в замке на горизонтальном стыке панелей. Для обеспечения герметичности соединений на стыках фабрично установлена уплотнительная лента.



CASSETTE:

Стеновая система из горизонтально устанавливаемых кассет состоит из профилированных стальных панелей, закрепляемых с помощью специальных дюбелей на внешних полках колонн несущей конструкции здания. Панели наружной стеновой системы могут быть установлены вертикально или горизонтально.

ПРЕИМУЩЕСТВА:

- Доступно несколько видов стеновых панелей
- Горизонтальный или вертикальный профиль
- Комплектация всеми необходимыми переходными и отделочными элементами
- Большое количество специально разработанных аксессуаров;
- Широкий выбор цветов и покрытий
- Высокие параметры термической и акустической изоляции
- Дополнительно возможна установка внутренних стеновых панелей, скрывающих стеновые прогоны



ТЕПЛОИЗОЛЯЦИЯ, МЕЖЭТАЖНЫЕ ПЕРЕКРЫТИЯ, ПОДКРАНОВЫЕ БАЛКИ, АКСЕССУАРЫ

В комплект здания Astron также могут входить теплоизоляция, межэтажные перекрытия, подкрановые балки и аксессуары.

ТЕПЛОИЗОЛЯЦИЯ ASTROTHERM:

Теплоизоляция ASTROTHERM – это изолирующий комплекс, состоящий из слоя стекловолокна, покрытого с нижней стороны слоем пароизоляции, наложенным с помощью клея. ASTROTHERM используется в качестве теплоизоляции в стеновых системах LPA900, LPD1000 и SINUTEC, а также в кровельных системах LPR1000 и LMR600.

Теплоизоляция ASTROTHERM характеризуется высокими параметрами тепло- и звукоизоляции.

МЕЖЭТАЖНЫЕ ПЕРЕКРЫТИЯ:

Наиболее часто межэтажные перекрытия используются в зданиях промышленного и коммерческого назначения. Они пользуются все большей и большей популярностью, поскольку позволяют более оптимально использовать существующий земельный участок. Межэтажные перекрытия могут быть возведены как вместе со зданием, так и встроены в уже существующее здание, что может существенно повысить рентабельность строительства.

ПОДКРАНОВЫЕ БАЛКИ:

Строительные решения Astron позволяют интеграцию подкрановых балок в конструкции любого здания Astron.

Подкрановые балки могут быть спроектированы для разных видов кранов и нагрузок.

АКСЕССУАРЫ:

Astron разработал широкий выбор аксессуаров для своих зданий: грузовые ворота, входные двери, окна, светопрозрачные панели, зенитные фонари, клапаны дымоудаления, поликарбонатные купола, основания для поликарбонатных куполов, обрамления проемов и т.д.



ПРЕИМУЩЕСТВА:

- Теплоизоляция ASTROTHERM изготавливается специально для стеновых и кровельных систем Astron
- Доставка подкрановых балок и межэтажных перекрытий осуществляется из того же источника, что и весь комплект здания
- Идеально интегрируемые аксессуары



6 из 40 000 построенных зданий Astron





Ваш региональный Партнер-Строитель ASTRON:

www.astron.biz



Astron – это торговая марка продукции, реализуемой в рамках направления Building Systems Business группы компаний Lindab, европейского лидера в производстве строительных металлоконструкций промышленно-коммерческого назначения.

Lindab-Astron производит до 1000 полнокомплектных зданий в год, которые представлены на рынке через сеть из 400 независимых сертифицированных Партнеров-Строителей, расположенных в 40 различных странах. Главный офис Lindab-Astron расположен в г. Дикирш (Люксембург).

Концепция Lindab ясна и проста:

СТРОИТЬ ЛЕГКО!

Lindab-Astron:

<http://www.astron.biz/contact/Astron.html>

Luxembourg: Route d'Ettelbruck L-9230 Diekirch Tel.: +352 80291-1 Fax: +352 803466	Czech Republic: Kojetínská 71 CZ-75053 Přerov Tel.: +420 581 250 222 Fax: +420 581 250 205	Hungary: Derkovits u. 119. H-4400 Nyiregyháza Tel.: +36 42 501 310 Fax: +36 42 312 029	Russia: ul. Sovetskaya 69 RUS-15003 Yaroslavl Tel.: +7 4852 58 53 85 Fax: +7 4852 58 53 85	Germany: Wilh.-Theodor-Römheld-Str. 32 D-55130 Mainz Tel.: +49 (0)6131 8309-00 Fax: +49 (0)6131 8309-20
Poland: ul. Kolejowa 311 Sadowa PL-05-092 Łomianki Tel.: +48 (0)22 489 88 91 Fax: +48 (0)22 489 88 98	France: 20, r. Pierre Mendès-France Torcy, CEDEX 01 F-77202 Marne-la-Vallée Tel.: +33 (0)1 6462-1616 Fax: +33 (0)1 6462-1092	United Kingdom: Evans Business Centre Mitchelston Ind. Estate GB-Kirkcaldy, Fife Scotland KY1 3NB Tel.: +44 1592 65 23 00 Fax: +44 1592 65 31 35	Russia: 14G, 2-ya Magistralnaya str. Building 1 RUS-123290 Moscow Tel.: +7 495 981 3960 Fax: +7 495 981 3961	Ukraine: Saksaganskogo Str. 123 office 3 UA-01032 Kiev Tel.: +380 44 490 6164 Fax: +380 44 490 6759
Romania: Soseaua de Centura nr. 8 Stefanestii de Jos RO-077175 Ilfov Tel.: +40 21209 4100 Fax: +40 21209 4124	Italy: Via S. Martino Solferino 40 I-35122 Padova Tel.: +39 333 3286388 Fax: +39 049 658367	Bulgaria: 14 Munchen Street BG-1528 Sofia Tel.: +359 2 979 97 00 Fax: +359 2 979 97 01	Belarus: pr-t gazety "Prawda", 11 BY-220116 Minsk Tel.: +375 29 311 44 59 Fax: +375 17 270 38 95	Lithuania: Mokslininkų g. 20 LT-08412 Vilnius Tel.: +370 5 272 97 29 Fax: +370 5 272 97 30